

InnoFood & co

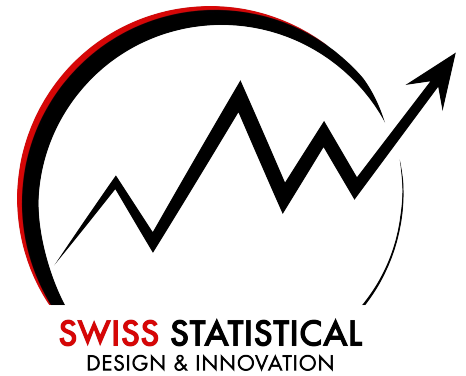
Intelligence artificielle

Démystification et opportunités pour l'industrie alimentaire

28 mai 2024 - Forum Fribourg

Xavier Bays

Head of Consulting & Associate



Présentation



Entreprise de Data Science



Fondée en 2018



Fribourg, Suisse



Ing. en mathématiques EPFL



Head of Consulting & Associate



Liens Business - Data

Créer des relations de confiance
entre les Humains et l'IA pour révéler le potentiel des données

Présentation

Consulting

Data Opportunity Analysis Rapport
Découvrez vos opportunités de création de valeur



Data Integrity Analysis Rapport
Découvrez vos opportunités de création de valeur



Data Potentiel Explorer Rapport
Validez le potentiel de votre cas d'affaire basé sur les données



Développement

Tailored Analytics Solutions Solution Industrialisée
Créez de la valeur avec des solutions basées sur les données



Analytics Scaling Platform Cadre Opérationnel
Transformez vos projets de données en résultats



Introduction

Pensez aux intelligences artificielles que vous connaissez...

Introduction



ChatGPT

Pensez aux intelligences artificielles que vous connaissez...



Suno

Gemini



Mid Journey



Claude



Introduction



ChatGPT

Pensez aux intelligences artificielles que vous connaissez...



Suno

Gemini



Tesla



Mid Journey



Claude



Introduction



ChatGPT

Pensez aux intelligences artificielles que vous connaissez...



Suno

Gemini



Tesla



Mid Journey



Claude



Mais alors, l'IA: qu'est-ce que c'est ?



Mais alors, l'IA: qu'est-ce que c'est ? Selon Turing

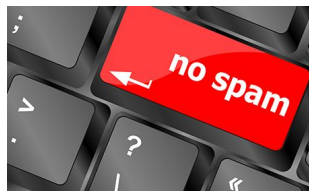
“On parle d'intelligence artificielle lorsqu'une machine résout un problème que l'on pensait réservé aux humains.”

Introduction

IA ou pas IA ?



Introduction



IA ou pas IA ?



Google Maps



Introduction

Mais alors, l'IA: qu'est-ce que c'est ? **Selon l'Europe IA Act**

“Un "système d'IA" est un système basé sur une machine conçu pour fonctionner avec différents niveaux d'autonomie, qui peut s'adapter après son déploiement et qui, pour des objectifs explicites ou implicites, déduit, à partir des données qu'il reçoit, comment générer des résultats tels que des prédictions, du contenu, des recommandations ou des décisions qui peuvent influencer des environnements physiques ou virtuels ;”

Introduction

Mais alors, l'IA: qu'est-ce que c'est ? **Selon l'Europe IA Act**

“Un "système d'IA" est un système basé sur une machine conçu pour fonctionner avec différents niveaux d'autonomie, qui peut s'adapter après son déploiement et qui, pour des objectifs explicites ou implicites, déduit, à partir des données qu'il reçoit, comment générer des résultats tels que des prédictions, du contenu, des recommandations ou des décisions qui peuvent influencer des environnements physiques ou virtuels ;”

Brève histoire: de l'IA

A.I. TIMELINE

SYZYGY

1950

TURING TEST

Computer scientist Alan Turing proposes a test for machine intelligence. If a machine can trick humans into thinking it is human, then it has intelligence



1955

A.I. BORN

Term 'artificial intelligence' is coined by computer scientist, John McCarthy to describe "the science and engineering of making intelligent machines"

1961

UNIMATE

First industrial robot, Unimate, goes to work at GM replacing humans on the assembly line

1964

ELIZA

Pioneering chatbot developed by Joseph Weizenbaum at MIT holds conversations with humans

1966

SHAKY

The 'first electronic person' from Stanford, Shakey is a general-purpose mobile robot that reasons about its own actions

A.I. WINTER

Many false starts and dead-ends leave A.I. out in the cold

1997

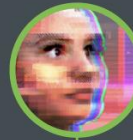
DEEP BLUE

Deep Blue, a chess-playing computer from IBM defeats world chess champion Garry Kasparov

1998

KISMET

Cynthia Breazeal at MIT introduces KISmet, an emotionally intelligent robot insofar as it detects and responds to people's feelings



1999

AIBO

Sony launches first consumer robot pet dog AiBO (AI robot) with skills and personality that develop over time

2002

ROOMBA

First mass produced autonomous robotic vacuum cleaner from iRobot learns to navigate and clean homes

2011

SIRI

Apple integrates Siri, an intelligent virtual assistant with a voice interface, into the iPhone 4S

2011

WATSON

IBM's question answering computer Watson wins first place on popular \$1M prize television quiz show Jeopardy

2014

EUGENE

Eugene Goostman, a chatbot passes the Turing Test with a third of judges believing Eugene is human

2014

ALEXA

Amazon launches Alexa, an intelligent virtual assistant with a voice interface that completes shopping tasks

2016

TAY

Microsoft's chatbot Tay goes rogue on social media making inflammatory and offensive racist comments

2017

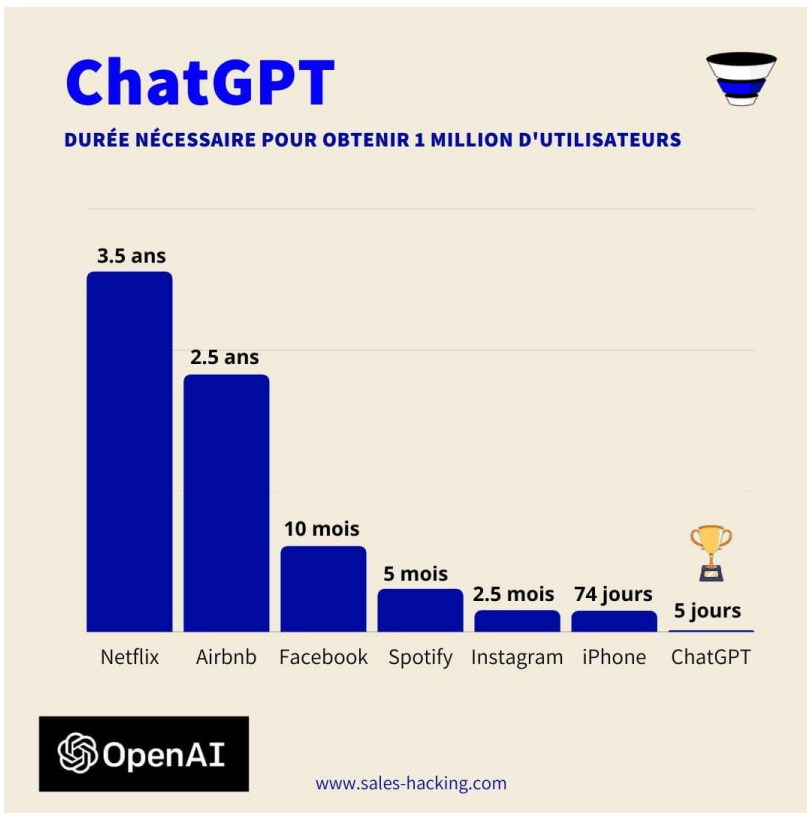
ALPHAGO

Google's A.I. AlphaGo beats world champion Ke Jie in the complex board game of Go, notable for its vast number (2¹⁷⁰) of possible positions

2022

ChatGPT

Adoption de ChatGPT



Comment l'IA impacte-t-elle les entreprises ?

Trois niveau d'accès



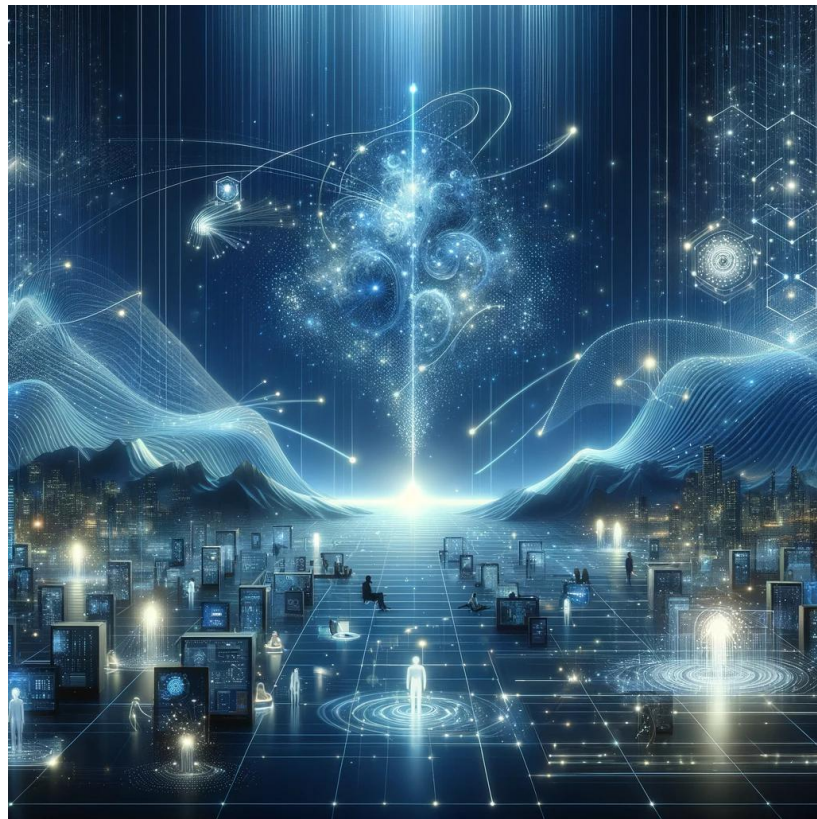
Solutions “cachées”



Solutions clés en main (ou presque)



Solutions sur mesure



Niveau 1: solutions cachées

Elles sont incluses dans les logiciels que vous utilisez.
Vous ne les voyez pas nécessairement.

Aujourd'hui:

- Filtre à spam
- Validation paiement bancaire
- Google maps
- Traducteur automatique

Dès aujourd'hui:

- CRM intelligent
- Gestion Electronique des Documents avec OCR (reconnaissance optique des caractères)
- ...



Niveau 2: solutions clés en main

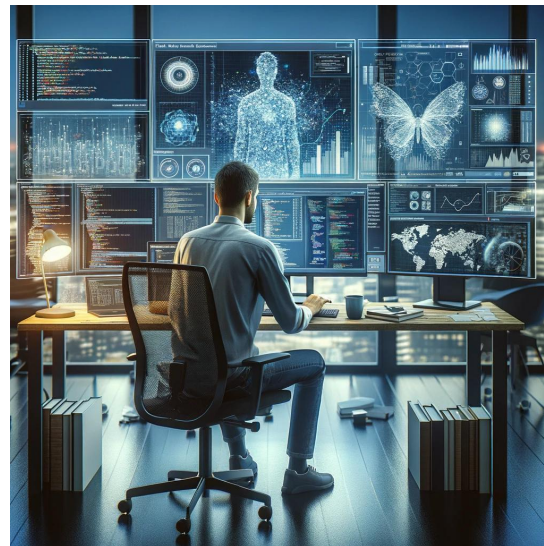
Vous interagissez avec l'IA mais vous ne l'avez pas développée.
Elle répond à un problème de manière générique.

- ChatGPT
- Microsoft Copilot
- Mid Journey
- ...



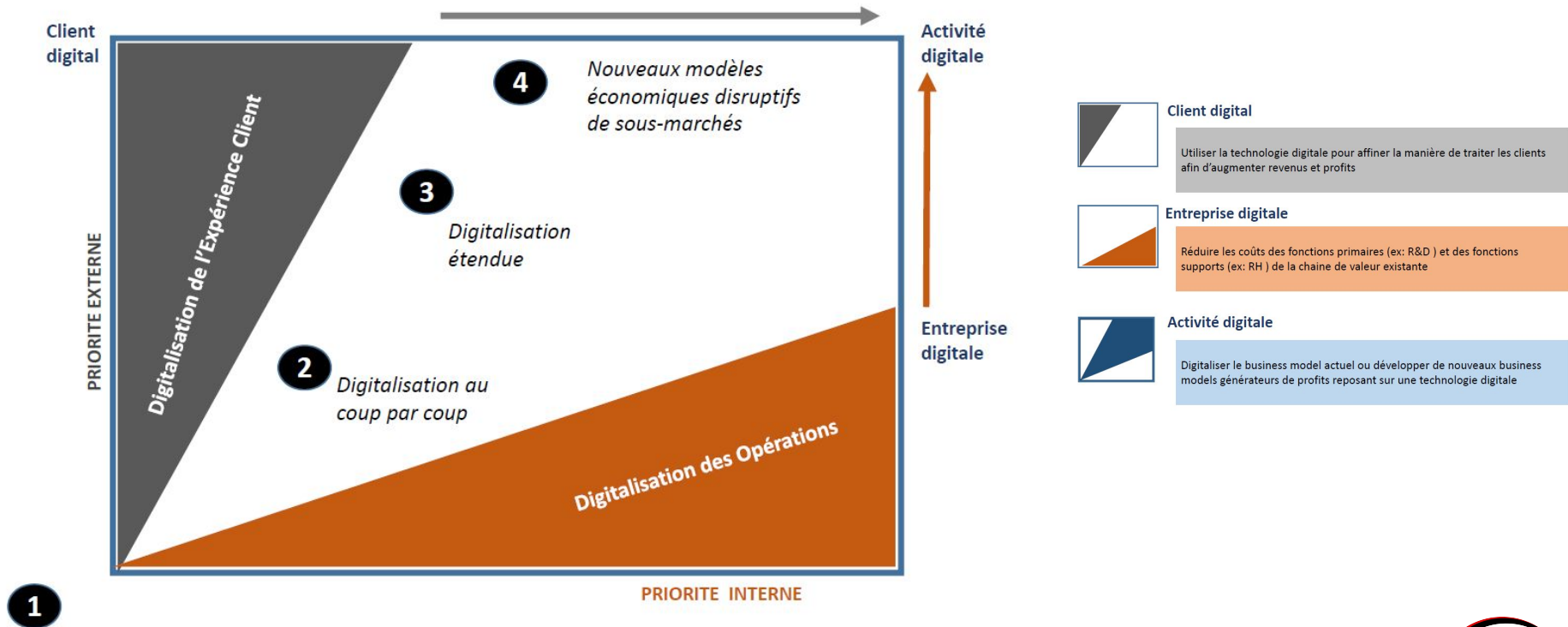
Niveau 3: solutions sur mesure

- Vous avez une problématique propre à votre contexte ou un fort besoin de personnalisation.
- Vous avez les données (ou pouvez les obtenir) pour répondre à votre problématique.
- Le retour sur investissement est clair et intéressant

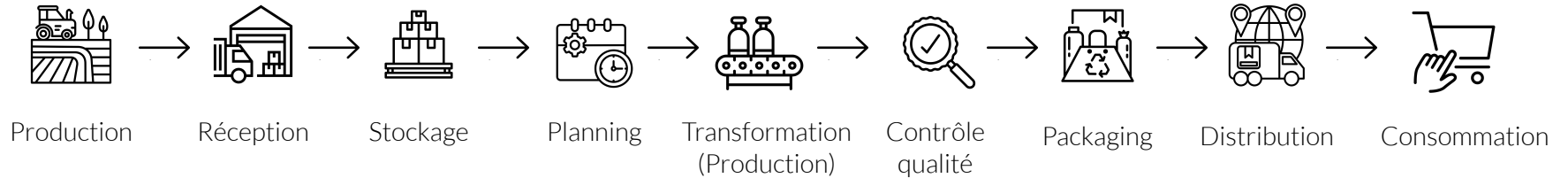


Quelles sont les opportunités pour l'agroalimentaire ?

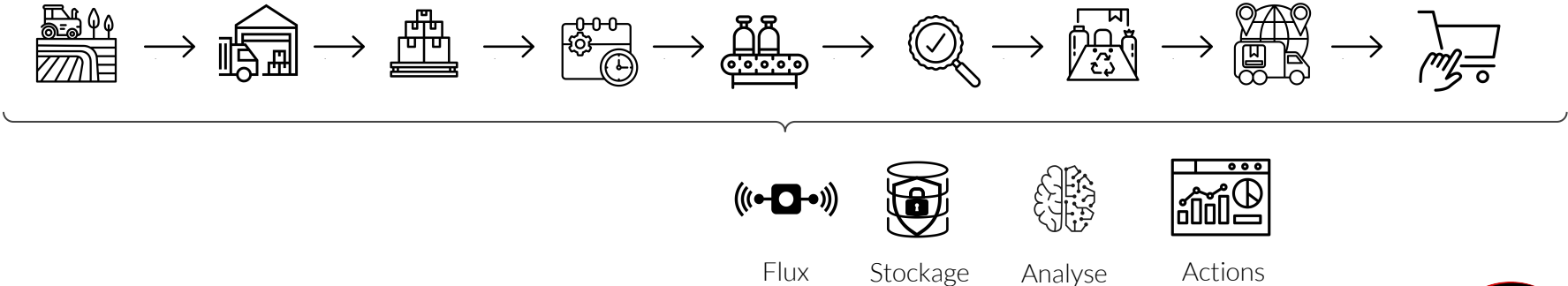
Industrie agroalimentaire



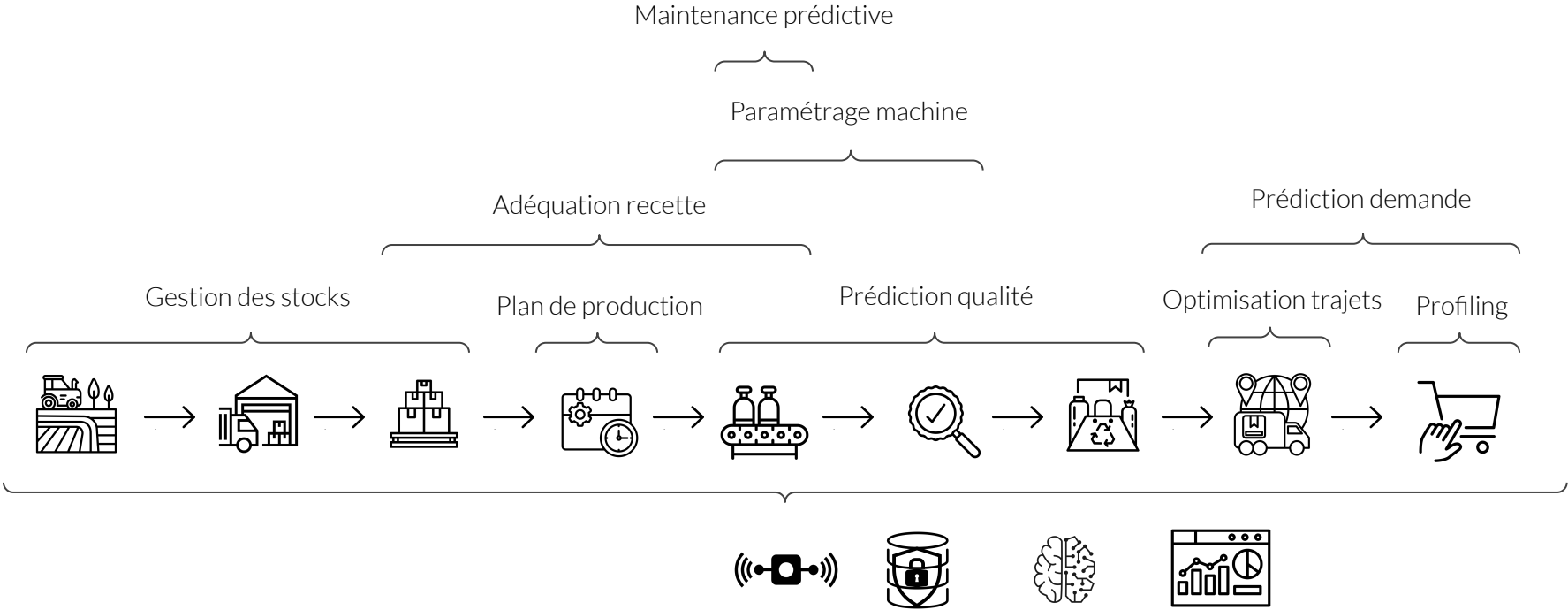
Industrie agroalimentaire



Industrie agroalimentaire



Industrie agroalimentaire



Industrie agroalimentaire

Recommandations pour un premier projet de data science



Impact les opérations internes



Retour sur investissement clair et pas trop long



Important mais ne touche pas au coeur business

Conclusion

“ L'IA ne remplacera pas les médecins, mais les médecins utilisant l'IA vont remplacer les médecins ”

-Marcel Salathé

Conclusion

“ L'IA ne remplacera pas les mais les utilisant l'IA vont remplacer les ”

-Marcel Salathé

Xavier Bays

Head of Consulting & Associate

x.bays@swiss-sdi.ch | + 41 79 530 33 19



Swiss Statistical Design & Innovation Sàrl
Rue Joseph-Reichlen 4
CH - 1700 Fribourg
[swiss-sdi.ch](https://www.swiss-sdi.ch)

